

## Cartouches de CO<sub>2</sub> à usage unique pour déclencheurs thermiques

- ◆ Adaptables uniquement dans nos déclencheurs thermiques. La température nominale de la thermofiole insérée ne doit pas dépasser celle requise pour la cartouche de CO<sub>2</sub>!
- ◆ Fourniture uniquement par unités d'emballage (UE)

### Versions:

#### Cartouches de CO<sub>2</sub> avec filetage UNF de 1/2"

**20g:** Ø26 x 115mm, température nominale de 93°C,  
facteur de remplissage 0,54g/ml, 1 UE = 162 unités

**24g:** Ø26 x 115mm, température nominale de 68°C,  
facteur de remplissage 0,65g/ml, 1 UE = 162 unités

**38g:** Ø30 x 144mm, température nominale de 93°C,  
facteur de remplissage 0,58g/ml, 1 UE = 100 unités

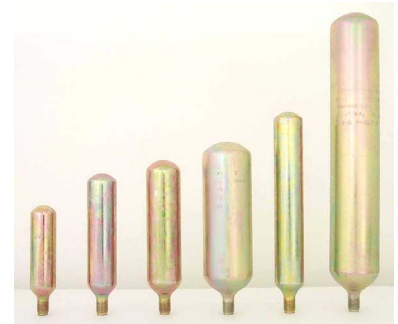
**40g:** Ø30 x 144mm, température nominale de 68°C,  
facteur de remplissage 0,62g/ml, 1 UE = 100 unités

**55g:** Ø35 x 159mm, température nominale de 93°C,  
facteur de remplissage 0,58g/ml, 1 UE = 70 unités

**80g:** Ø35 x 217mm, température nominale de 93°C,  
facteur de remplissage 0,57g/ml, 1 UE = 50 unités

**120g:** Ø50 x 178mm, température nominale de 93°C,  
facteur de remplissage 0,56g/ml, 1 UE = 30 unités

**150g:** Ø50 x 178mm, température nominale de 68°C,  
facteur de remplissage 0,70g/ml, 1 UE = 30 unités



#### Cartouches de CO<sub>2</sub> W21,8 x 1/14" - Filetage (F): (conforme à NFS 61-939)

**25g:** Ø30 x 150mm, température nominale de 93°C,  
1 UE = 100 unités

**40g:** Ø30 x 211mm, température nominale de 93°C,  
1 UE = 70 unités

**80g:** Ø50 x 184mm, température nominale de 93°C,  
1 UE = 30 unités

**120g:** Ø50 x 239mm, température nominale de 93°C,  
1 UE = 15 unités



### **Cartouches spéciales sur demande**

(Commande minimum pour des cartouches spéciales: deux unités d'emballage)

### Thermofioles:

- ◆ Tenir compte pour l'insertion de thermofioles (ampoules de verre) dans des vannes homologuées VdS à n'utiliser uniquement que des thermofioles compatibles avec la vanne spécifique (voir vannes)
- ◆ Certains types ne sont uniquement livrables que sous unités d'emballage (UE)

### Versions:

#### **G5-RWA-68** (rouge):

Thermofiole de Ø5mm, température nominale de 68°C

#### **G5-RWA-93** (verte):

Thermofiole de Ø5mm, température nominale de 93°C

#### **G5-RWA-110** (verte):

Thermofiole de Ø5mm, température nominale de 110°C

#### **G5-RWA-141** (bleue):

Thermofiole de Ø5mm, température nominale de 141°C

#### **G8-RWA-68** (rouge):

Thermofiole de Ø8mm, température nominale de 68°C,  
1 UE = 200 fioles

#### **G8-RWA-93** (verte):

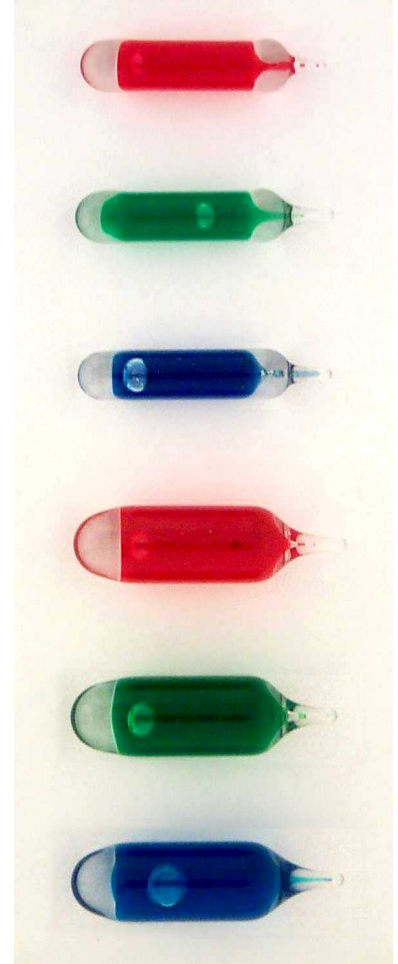
Thermofiole de Ø8mm, température nominale de 93°C,  
1 UE = 200 fioles

#### **G8-RWA-110** (verte):

Thermofiole de Ø8mm, température nominale de 110°C,  
1 UE = 200 fioles

#### **G8-RWA-141** (bleue):

Thermofiole de Ø8mm, température nominale de 141°C,  
1 UE = 200 fioles



### **Thermofioles spéciales sur demande**

### Dispositif de déballage pour thermofioles livrées sur sangle:

- ◆ Dispositif de déballage manuel pour thermofioles de Ø5mm livrées sur sangle. La commande de ces thermofioles s'effectue par unités d'emballage de 1.000, 1.500, 2.000 ou 2.500 unités
- ◆ Chaque manœuvre de la manette de prélèvement permet de dégager une thermofiole



### **Dispositif de déballage automatique sur demande**

## Cartouches de CO<sub>2</sub> à usage unique pour déclencheurs non automatiques

- ◆ Fourniture uniquement par unités d'emballage (UE)

### Versions:

#### Cartouches de CO<sub>2</sub> avec filetage UNF de 1/2"

**20g:** Ø26 x 115mm, température nominale de 93°C,  
facteur de remplissage 0,54g/ml, 1 UE = 162 unités

**24g:** Ø26 x 115mm, température nominale de 68°C,  
facteur de remplissage 0,65g/ml, 1 UE = 162 unités

**38g:** Ø30 x 144mm, température nominale de 93°C,  
facteur de remplissage 0,58g/ml, 1 UE = 100 unités

**40g:** Ø30 x 144mm, température nominale de 68°C,  
facteur de remplissage 0,62g/ml, 1 UE = 100 unités

**55g:** Ø35 x 159mm, température nominale de 93°C,  
facteur de remplissage 0,58g/ml, 1 UE = 70 unités

**75g:** Ø30 x 205mm, température nominale de 50°C,  
facteur de remplissage 0,74g/ml, 1 UE = 75 unités

**80g:** Ø35 x 217mm, température nominale de 93°C,  
facteur de remplissage 0,57g/ml, 1 UE = 50 unités

**120g:** Ø50 x 178mm, température nominale de 93°C,  
facteur de remplissage 0,56g/ml, 1 UE = 30 unités

**150g:** Ø50 x 178mm, température nominale de 68°C,  
facteur de remplissage 0,70g/ml, 1 UE = 30 unités

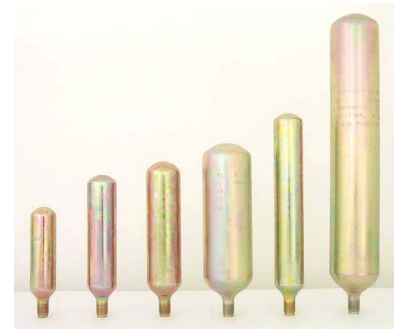
**300g:** Ø50 x 315mm, température nominale de 50°C,  
facteur de remplissage 0,71g/ml, 1 UE = 15 unités

**500g:** Ø60 x 342mm, température nominale de 50°C,  
facteur de remplissage 0,75g/ml, 1 UE = 10 unités

**750g:** Ø60 x 490mm, température nominale de 50°C,  
facteur de remplissage 0,71g/ml, 1 UE = 10 unités

**1000g:** Ø80 x 382mm, température nominale de 50°C,  
facteur de remplissage 0,71g/ml, 1 UE = 6 unités

**1500g:** Ø80 x 525mm, température nominale de 50°C,  
facteur de remplissage 0,75g/ml, 1 UE = 6 unités



**Cartouches de CO<sub>2</sub> , filetage M15 x 1,25 (NFM):**

**25g:** Ø30 x 150mm, température nominale de 93°C,  
1 UE = 100 unités

**40g:** Ø30 x 211mm, température nominale de 93°C,  
1 UE = 70 unités

**120g:** Ø50 x 239mm, température nominale de 93°C,  
1 UE = 15 unités

**300g:** Ø50 x 315mm, température nominale de 50°C, conforme à la  
nome NFS 61-939, 1 UE = 15 unités

**500g:** Ø60 x 342mm, température nominale de 50°C,  
1 UE = 10 unités

**750g:** Ø60 x 496mm, température nominale de 50°C,  
1 UE = 10 unités



**Cartouches spéciales sur demande**

(Commande minimum pour des cartouches spéciales: deux unités d'emballage)

### **DS-S-42 (Pressostat à contact de fermeture, version 42V):**

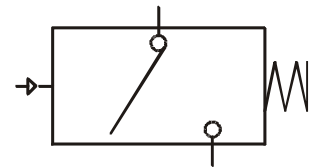
- ◆ Pressostat sous boîtier en acier galvanisé destiné à la surveillance électrique d'un circuit d'air comprimé
- ◆ Le pressostat commute consécutivement à tous dépassements du seuil de 5bar calé en usine
- ◆ Possibilité de réglage usine en option de la pression de commutation dans une plage allant de 1 à 10bar
- ◆ Tolérance de commutation:  $\pm 0,5$ bar
- ◆ Sécurité anti-surpression jusqu'à 300bar
- ◆ Contact de fermeture, pouvoir de commutation: 42V / 100VA
- ◆ Température ambiante: de  $-30^{\circ}\text{C}$  à  $+120^{\circ}\text{C}$
- ◆ Mode de protection IP65, bornes IP00
- ◆ Bornes à visser convenant pour filerie de 0,5 - 1,5mm<sup>2</sup>
- ◆ Filetage de raccordement de 1/4", boîtier clé de 24
- ◆ Fourniture également possible sur demande comme contact d'ouverture



DS-S-42 avec coiffe protectrice

### **Coiffe protectrice pour pressostat DS-S-42:**

- ◆ Coiffe protectrice présentant une traversée centrale du câble
  - ◆ Diamètre du câble: de 1,5 à 5mm
- Coiffe protectrice également fournissable sur demande avec traversée de deux conducteurs individuels de 1,7 à 2,2mm



### **DS-W-230 (Pressostat avec contact inverseur, version 230V):**

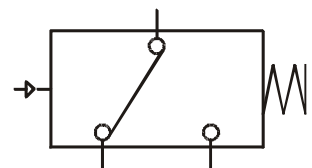
- ◆ Pressostat sous boîtier en acier galvanisé assumant la surveillance électrique d'un circuit d'air comprimé.
- ◆ Le pressostat commute dès dépassement d'un seuil de 5bar réglé en usine
- ◆ La pression de commutation peut être réglée en usine sur demande dans une plage allant de 1 à 10bar
- ◆ Tolérance de commutation:  $\pm 0,5$ bar
- ◆ Sécurité contre les surpressions jusqu'à 300bar
- ◆ Contact inverseur, pouvoir de commutation: 4A / 230V~, 2A / 50V-
- ◆ Température ambiante: de  $-30^{\circ}\text{C}$  à  $+120^{\circ}\text{C}$
- ◆ Mode de protection IP65, bornes IP00
- ◆ Bornes à enficher de 6,3 x 0,8mm
- ◆ Filetage de raccordement de 1/4", boîtier clé de 27
- ◆ Anschlussgewinde 1/4", Gehäuse SW 27



DS-W-230 avec connecteur de jonction coudé

### **Connecteur de jonction coudé pour pressostat DS-W-230**

- ◆ Coiffe protectrice avec traversée de câble centrale PG9 et joint d'étanchéité
- ◆ Bornes à visser pour filerie de raccordement de 0,5 - 1,5mm<sup>2</sup>



### Flexibles haute pression DRS

- ◆ Flexibles haute pression destinés p.e. à la jonction de vannes thermiques aux vérins pneumatiques. La jonction flexible peut être effectuée directement à l'entrée du vérin via raccords filetés à bague coupante, une jonction tubulaire à l'aide de raccords filetés orientables n'étant ainsi pas nécessaire.
- ◆ Flexibles gainés d'une tresse en acier spécial (1.4301), manchons emboutis en acier (1.4305)
- ◆ 2 embouts tubulaires en laiton nickelé, diamètre extérieur de 6mm
- ◆ Flexibles en PTFE
- ◆ Passage (section libre) 3mm
- ◆ Pression de service max. sous 24°C: 160bar
- ◆ Température ambiante: de -20 à +250°C

#### Versions:

**DRS-300:** longueur totale 300mm

**DRS-400:** longueur totale 400mm

**DRS-500:** longueur totale 500mm

**DRS-600:** longueur totale 600mm

**DRS-700:** longueur totale 700mm

**DRS-1100:** longueur totale 1.100mm

**DRS-1300:** longueur totale 1.300mm

**DRS-1600:** longueur totale 1.600mm

**DRS-1800:** longueur totale 1.800mm

**DRS-2100:** longueur totale 2.100mm

**DRS-2600:** longueur totale 2.600mm

**DRS-2800:** longueur totale 2.800mm

**Longueurs spéciales dans une plage comprise entre 100 et 6.000mm sur demande**

