

CA - RA - PA (jonction sérielle)

- ◆ Déclencheur combiné avec activation via différents modes de commande de cartouches de CO₂ à usage unique dotées d'un filetage UNF de 1/2".
 - ◆ Module de transpercement, version à jonction sérielle répondant à la jonction des sorties de CO₂ de plusieurs modules de transpercement. Liaison mécanique des sorties de CO₂ via bloc de montage incorporé; cette configuration ne nécessite aucune installation tubulaire supplémentaire du circuit sortant.
 - ◆ L'installation tubulaire des entrées des déclencheurs est à effectuer en fonction des nécessités spécifiques.
 - ◆ La jonction des déclencheurs type CA-RA-PA autorise le transpercement simultané de jusqu'à 10 cartouches de CO₂ dans un groupe. L'utilisation des blocs déclencheurs décrits ci-après permettent également le regroupement de plusieurs groupes en une unité mécanique
 - ◆ Pression d'activation min.: 8bar
 - ◆ Pression de service max.: 80bar
 - ◆ Orifice (passage libre) de la vanne: 4mm
 - ◆ Orifice de l'aiguille de transpercement: 2mm
 - ◆ Aucun outillage nécessaire pour le bridage de l'aiguille de transpercement
 - ◆ Température ambiante: de -20°C à +110°C
- Les cartouches de CO₂ ne sont pas incluses dans le volume des fournitures



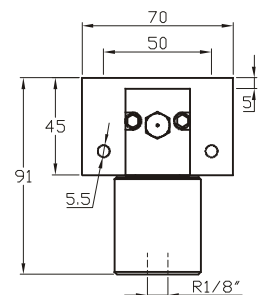
CA-RA-PA-A
avec cartouche de CO₂
et raccords filetés

Fourniture des déclencheurs de la série constructive **CA-RA-PA** en 4 versions combinables selon configuration spécifique.

Le montage nécessite 2 tiges filetées de M4, 4 écrous de M4 avec rondelles.

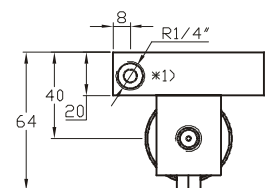
1. CA-RA-PA-A (Bloc de tête):

- ◆ Sortie de groupe de CO₂ avec filetage de 1/4"
- ◆ Montage possible sur le côté droit d'un bloc médian ou d'un bloc terminal (voir plus bas)
- ◆ L'activation nécessite une cartouche pilote de CO₂ supplémentaire sur les versions HA / EA (activation en mode manuel / électrique)
- ◆ La jonction aux tuyauteries de la vanne nécessite 1 raccord fileté supplémentaire de 1/4" (p.e. B1-8-1/4) et 1 raccord fileté en T de 1/8" (p.e. B9-6-1/8)



2. CA-RA-PA-M (Bloc médian):

- ◆ Montage possible sur le côté droit d'un bloc médian ou d'un bloc terminal (voir plus bas)
- ◆ Bague d'étanchéité incluse permettant la jonction au bloc précédent
- ◆ 1 raccord fileté en T supplémentaire de 1/8" (p.e. B7-6-1/8) nécessaire pour la jonction aux tuyauteries de la vanne.



3. CA-RA-PA-E (Bloc terminal):

- ◆ Montage possible sur le côté droit du bloc de tête du groupe suivant
- ◆ Bague d'étanchéité incluse permettant la jonction au bloc précédent
- ◆ 1 raccord fileté en T de 1/8" supplémentaire (p.e. B5-6-1/8) nécessaire pour la jonction aux tuyauteries de la vanne

CA-RA-PA-A /
CA-RA-PA-M /
CA-RA-PA-E /
CA-RA-PA-S

*1) prévu uniquement sur
versions PA-A et PA-S

4. CA-RA-PA-S (Bloc individuel):

- ◆ Activation d'une cartouche de CO₂ individuelle. Le déclencheur de transpercement peut être relié mécaniquement avec des groupes d'autres déclencheurs de transpercement
- ◆ Adaptation possible sur le côté droit d'un bloc de tête ou d'un bloc individuel
- ◆ Sortie de groupe de CO₂ avec filetage de 1/4"
- ◆ La jonction tubulaire du déclencheur nécessite supplémentaiement 1 raccord fileté (p.e. B1-8-1/4) et 1 raccord fileté de 1/8" (p.e. B5-6-1/8)

Vannes Vannes à déclenchement combiné

Exemples de couplages:

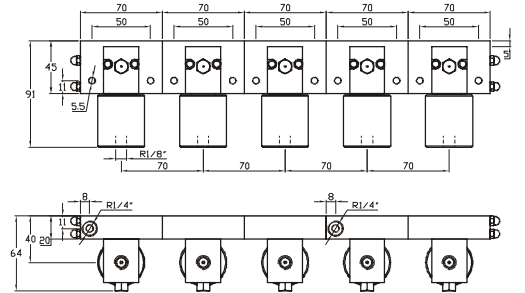
1. **CA-RA-PA-3-2:** déclencheur combiné, version à jonction sérielle avec activation pneumatique de:

3 cartouches de CO₂ dans le 1er groupe et de
2 cartouches de CO₂ dans le 2e groupe.

L'assemblage du déclencheur s'effectue comme suit (CA-RA-...):

1er groupe: PA-A + PA-M + PA-E,

2e. groupe: PA-A + PA-E.



CA-RA-PA-3-2