

Armature BG - version réglable

- ◆ Armature commandée pneumatiquement destinée au montage dans des coupoles d'éclairage, etc.
- ◆ Angle d'ouverture de 140° ou de 165°. Angles d'ouverture spéciaux sur demande
- ◆ Armature d'ouverture réglable et donc adaptable sur chaque coupole et/ou voûte (ouverture libre approximative de la costière et/ou du châssis dormant / de l'ouverture de la voûte de 780 à 2.500mm)
- ◆ Configuration de traverse n'induisant que des forces réduites dans la costière et le cadre ouvrant
- ◆ Encombrement réduit dû à un mode constructif plat
- ◆ Montage simple par suspension supérieure de l'armature dans la costière et/ou le châssis dormant
- ◆ Prémontage individuel adapté aux spécifications du site
- ◆ Fourniture possible en 6 versions constructives avec différents vérins pneumatiques du type **P** (sélection de la version constructive: voir plan / tableau sur la page 2)
- ◆ Verrouillage automatique du vérin en position ouverte évitant toute fermeture non intentionnelle
- ◆ Configuration possible dans les versions „OUVERT - FERME“ et „Uniquement OUVERT“ („Uniquement OUVERT“: l'appareil de désenfumage doit être déverrouillé et fermé manuellement)
- ◆ Verrouillage de la coupole lumineuse en position fermée via crochetage mécanique **MHV** et barre de condamnation réglable **EVB 3-M12** et/ou garniture d'extension pour aération **Set-L3** (voir chapitre verrouillages)
- ◆ Traverses supérieures y compris verrouillage mécanique à crochet **MHV** prémonté, voir chapitre traverses supérieures
- ◆ Raccordement standard pour tuyauteries de 6mm
- ◆ Equipement supplémentaire possible avec fonction d'aération électrique ou pneumatique
- ◆ Prière de remplir le croquis coté à la commande et d'indiquer les dimensions d'ouverture libre ainsi que la cote charnière



Accessoires:

Accessoires d'équipement de l'armature sans fonction d'aération:

Traverses supérieures: traverses supérieures avec verrouillage mécanique à crochet prémonté **MHV** inclus: voir chapitre traverses supérieures

EVB 3-M12: barre de condamnation réglable

Accessoires d'équipement de l'armature avec fonction d'aération:

Traverses supérieures: traverses supérieures avec verrouillage mécanique à crochet prémonté **MHV** inclus: voir chapitre traverses supérieures

Aération électrique avec actionneur à crémaillère

Set-L3-M8 / ST 12-1/8: tige filetée de M8 sur broche transversale de Ø12mm, 2 bouchons de fixation ST 12-1/8" pour vérins du type **E** inclus

Type E: 500 / 250N (force de poussée / traction), voir catalogue électrique, chapitre verins électriques

E-300-230: course 300mm, 230V~ / 0,1A

E-500-230: course 500mm, 230V~ / 0,1A

Aération pneumatique avec vérin du type PODV:

Set-L3-M8: tige filetée de M8 sur broche transversale de Ø12mm
diamètre de piston de 32 ou 40mm, raccords filetés orientables inclus, vérin: voir chapitre vérins pneumatiques

PODV 32/12-300-12/6L: course 300mm

PODV 32/12-500-12/6L: course 500mm

PODV 40/12-300-12/6: course 300mm

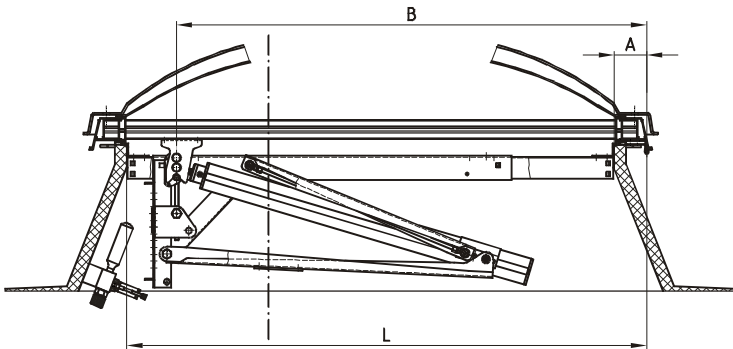
PODV 40/12-500-12/6: course 500mm

Versions spéciales sur demande

Armature d'ouverture EFC
Armature BG pneumatique

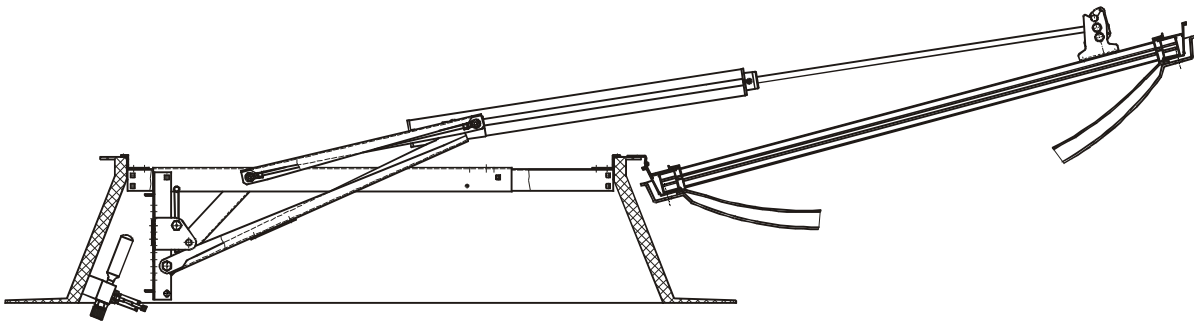
Armature BG - version réglable

sans aération



Type	Lmin - Lmax	Cote A	Cote B
BG1.12	843 - 1042	50 - 200	765
BG2.12	1043 - 1342	50 - 200	965
BG3.12	1343 - 1642	50 - 250	1250
BG4.12	1643 - 1992	50 - 250	1550
BG5.12	1993 - 2342	50 - 250	1900
BG6.12	2343 - 2695	50 - 250	2250

(Cote L = Ouverture libre + cote charnière A)



avec aération

électrique

pneumatique

