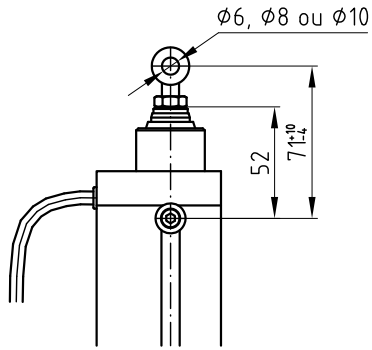
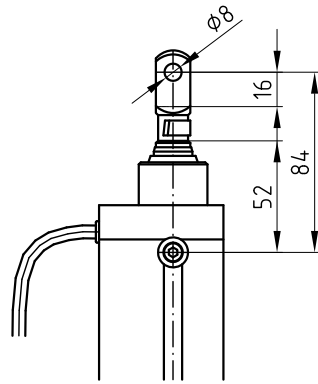


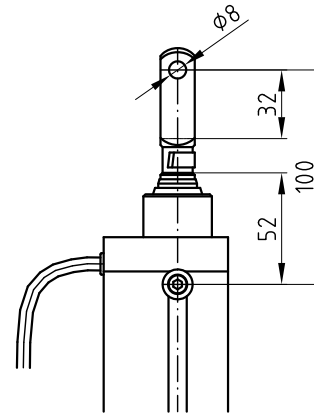
Version avec vis à œil de 6, 8 ou 10
 Désignation 6, 8 ou 10:



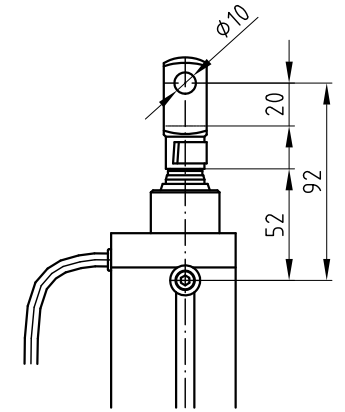
Version avec tête à fourche GK8x16
 Désignation GK8x16:



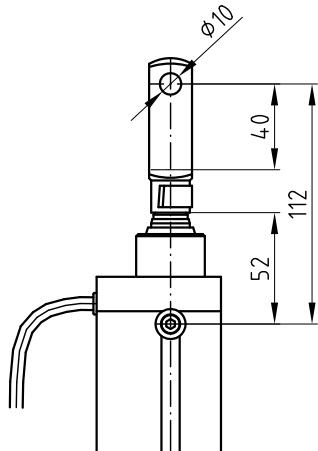
Version avec tête à fourche GK8x32
 Désignation GK8x32:



Version avec tête à fourche GK10x20
 Désignation GK10x20:



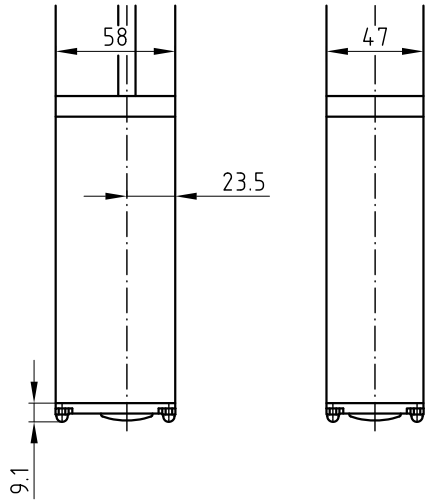
Version avec tête à fourche GK10x40
 Désignation GK10x40:



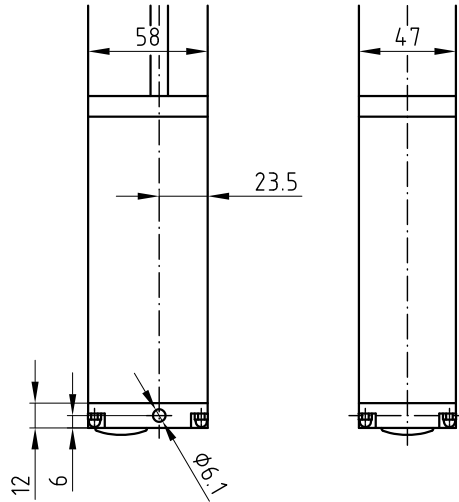
Diese Zeichnung ist Eigentum der
 Fa. Grasl GmbH A-3454 Reidling, EuropastraÙ 1
 Die Weiterverwendung oder Vervielfälti-
 gung ohne unser schriftliches Einver-
 ständnis ist verboten!

GRASL Pneumatic-Mechanik GmbH A-3454 Reidling Europastraße 1		Freimaßtoleranz nach DIN 7168:		Maßstab: 1:1	Werkstoff:
				ID - Nr.:	
		Datum	Name	Bezeichnung:	
	Bear.	30.11.2009	Simefzberger	Variantes de suspensions de la tige de poussée Vérin-électrique-linéaire Type: G08x - G26x	
	Gepr.	04.02.2010	ER		
	Norm				
		Type:	Baureihe G	Zeichnung Nr.:	Blatt
				07.009.DAT.11.00-F	BL.
Zus.	Änderung	Datum	Name	(Urspr.)	(Ers.f.) 07.002.26.D
				fachlich geprüft am 29.5.2002 KW	

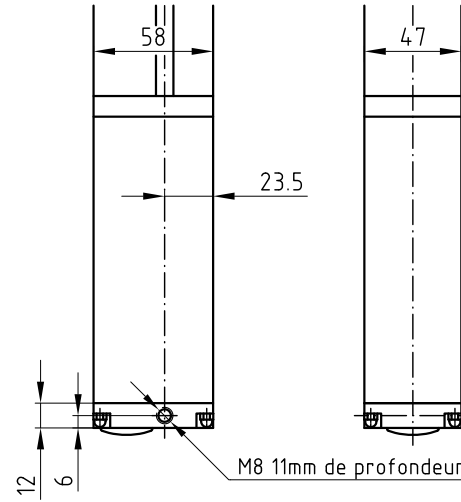
Exécution standard:



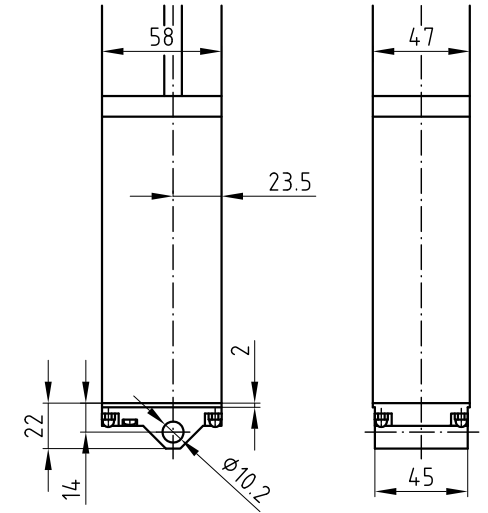
Suspension inférieure avec perçage de Ø6,1
Version U Ø6,1:



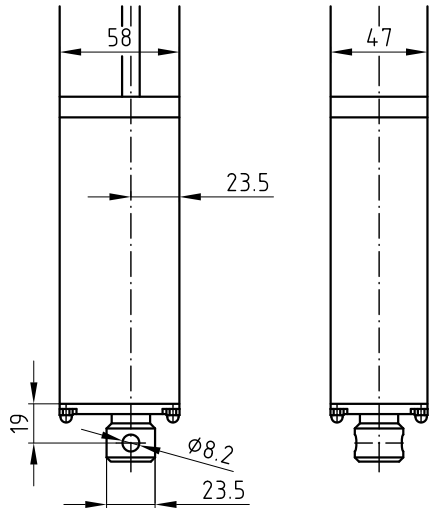
Suspension inférieure avec filetage de M8
Version U M8:



Suspension inférieure avec perçage de Ø10,2
Version U Ø10,2:



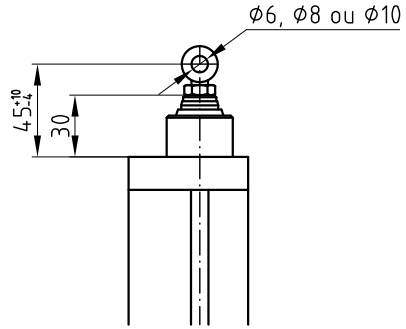
Suspension de fenêtre
Version UF Ø8,2:



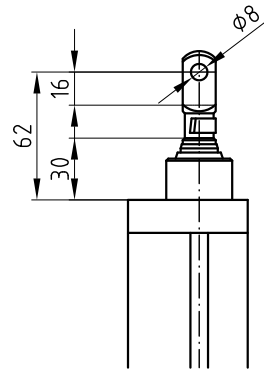
Cette Zeichnung ist Eigentum der
Fa. Grasl GmbH A-3454 Reidling, EuropastraÙ 1
Die Weiterverwendung oder Vervielfälti-
gung ohne unser schriftliches Einver-
ständnis ist verboten!

GRASL Pneumatic-Mechanik GmbH A-3454 Reidling EuropastraÙe 1		FreimaÙtoleranz nach DIN 7168:		MaÙstab: 1:1	Werkstoff:
				ID - Nr.:	
			Datum	Name	Bezeichnung:
		Bear.	30.11.2009	Simefzberger	Variantes de suspensions Vérin-électrique-linéaire Type: G08x - G26x
		Gepr.	04.02.2010	ER	
		Norm			
		Type:	Baureihe G		Zeichnung Nr.:
					07.009.DAT.10.00-F
Zus.	Änderung	Datum	Name	(Urspr.)	(Ers.f.) 07.002.25.D
					(Ers.d.)
					fachlich geprüft am 29.5.2002 KW

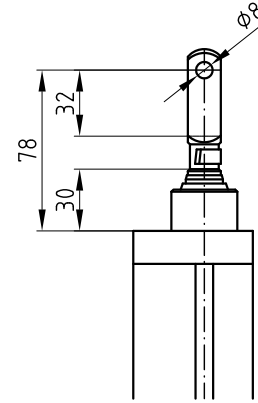
Version avec vis à œil de 6, 8 ou 10
Désignation 6, 8 ou 10:



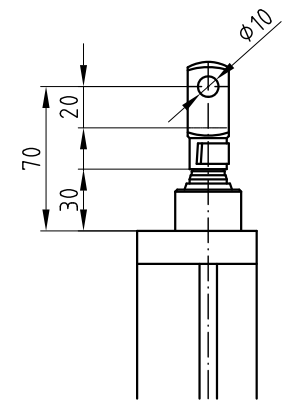
Version avec tête à fourche GK8x16
Désignation GK8x16:



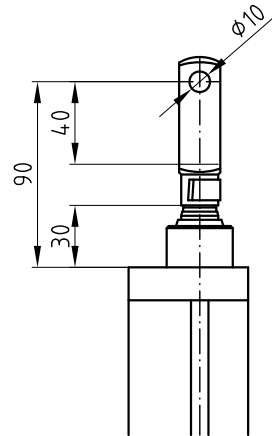
Version avec tête à fourche GK8x32
Désignation GK8x32:



Version avec tête à fourche GK10x20
Désignation GK10x20:



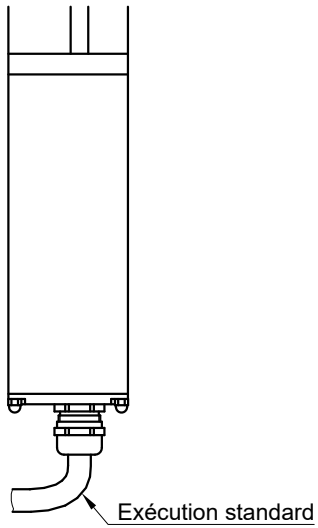
Version avec tête à fourche GK10x40
Désignation GK10x40:



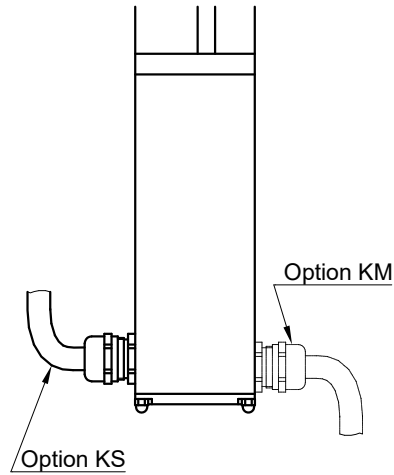
Diese Zeichnung ist Eigentum der
Fa. Grast GmbH A-3454 Reidling, EuropastraÙ 1
Die Weiterverwendung oder Vervielfälti-
gung ohne unser schriftliches Einver-
ständnis ist verboten!

GRASL Pneumatic-Mechanik GmbH A-3454 Reidling EuropastraÙe 1		FreimaÙtoleranz nach DIN 7168:		MaÙstab: 1:1	Werkstoff:
				ID - Nr.:	
			Datum	Name	Bezeichnung: Variantes de suspensions de la tige de poussée Vérin-électrique-linéaire Type: G40x, G60x et G80x
		Bear.	30.11.2009	Simefzberger	
		Gepr.	20.01.2010	ER	
		Norm			
			Type:	Baureihe G	Zeichnung Nr.:
					07.009.DAT.13.00-F
Zus.	Änderung	Datum	Name	(Urspr.)	(Ers.f.) 07.001.49 E
					(Ers.d.)
					fachlich geprüft am 29.5.2002 KW

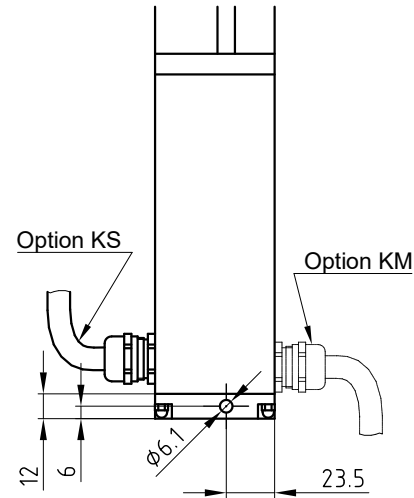
Exécution standard:



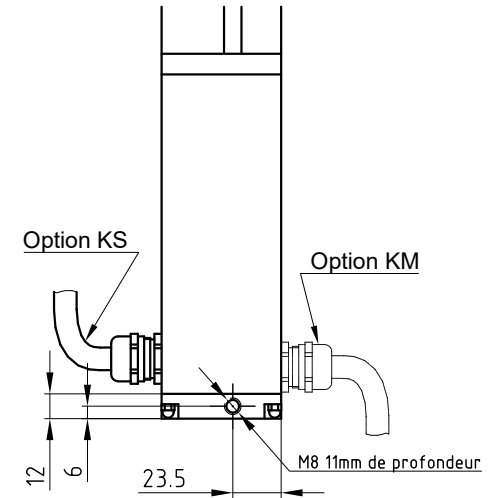
Version avec sortie de câble latérale
Version KS/KM:



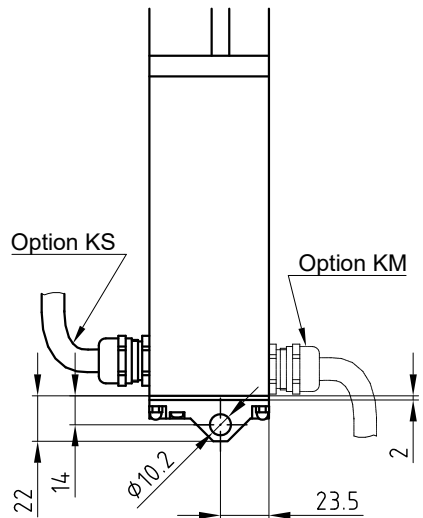
Suspension inférieure avec perçage de Ø6,1
Version U6:



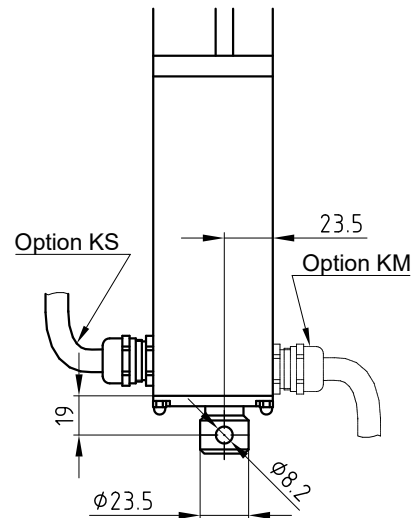
Suspension inférieure avec filetage de M8x11
Version UM8:



Suspension inférieure avec perçage de Ø10.2
Version U10:



Suspension de fenêtre avec perçage de Ø8.2
Version UF8:



Diese Zeichnung ist Eigentum der
Fa. Grasl GmbH A-3454 Reidling, EuropastraÙ 1
Die Weiterverwendung oder Vervielfälti-
gung ohne unser schriftliches Einver-
ständnis ist verboten!

GRASL Pneumatic-Mechanik GmbH A-3454 Reidling Europastraße 1		Freimaßtoleranz nach DIN 7168:		Maßstab: 1:1		Werkstoff:	
				ID - Nr.:			
		Datum		Name		Bezeichnung:	
		Bear. 30.11.2009		Simefzberger		Variantes de suspensions Vérin-électrique-linéaire Type: G40x, G60x et G80x	
		Gepr. 26.07.2019		HA			
		Norm					
		Type:		Baureihe G		Zeichnung Nr.:	
01 Aktualisierung		26.07.2019 SA				07.009.DAT.12.01-F	
Zus. Änderung		Datum Name		(Urspr.)		Blatt	
						fachlich geprüft am	
						29.5.2002 KW	
						(Ers.f.) 07.009.DAT.12.00 (Ers.d.)	