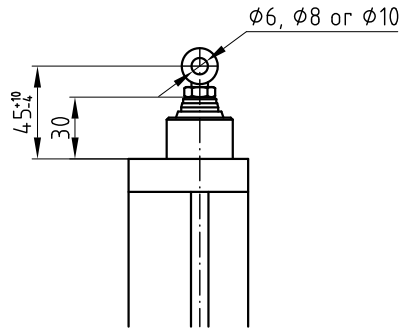
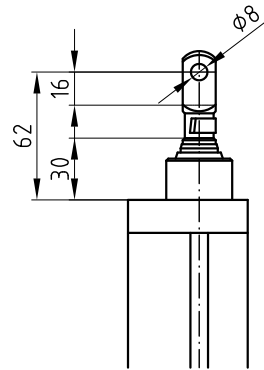


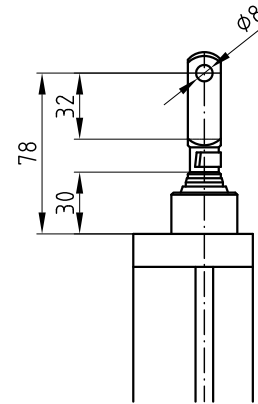
Version with eye bolt 6, 8 or 10
 description 6, 8 or 10:



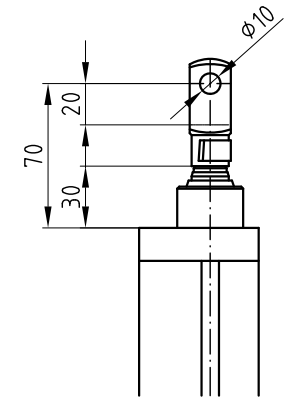
Version with clevis GK8x16
 description GK8x16:



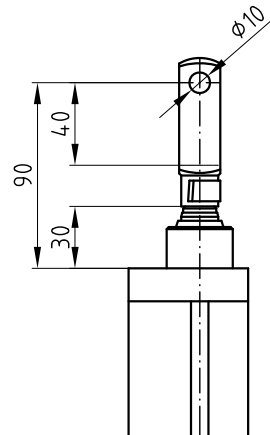
Version with clevis GK8x32
 description GK8x32:



Version with clevis GK10x20
 description GK10x20:



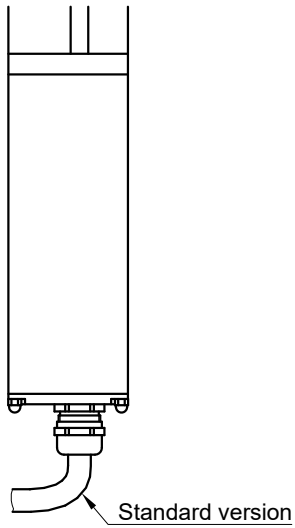
Version with clevis GK10x40
 description GK10x40:



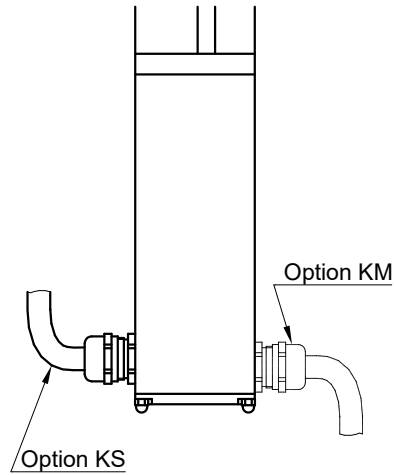
Diese Zeichnung ist Eigentum der
 Fa. Grasl GmbH A-3454 Reidling, EuropastraÙ 1
 Die Weiterverwendung oder Vervielfälti-
 gung ohne unser schriftliches Einver-
 ständnis ist verboten!

GRASL Pneumatic-Mechanik GmbH A-3454 Reidling EuropastraÙe 1		FreimaÙtoleranz nach DIN 7168:		MaÙstab: 1:1	Werkstoff:
				ID - Nr.:	
				Bezeichnung:	
					Cardan shaft suspension variants
					Electro-linear-actuator
					Type: G40x, G60x and G80x
				Zeichnung Nr.:	Blatt
					BL.
Zus.	Änderung	Datum	Name	(Urspr.)	(Ers.f.) 07.001.49 E (Ers.d.)
				Baureihe G	07.009.DAT.13.00-E
					fachlich geprüft am 29.5.2002 KW

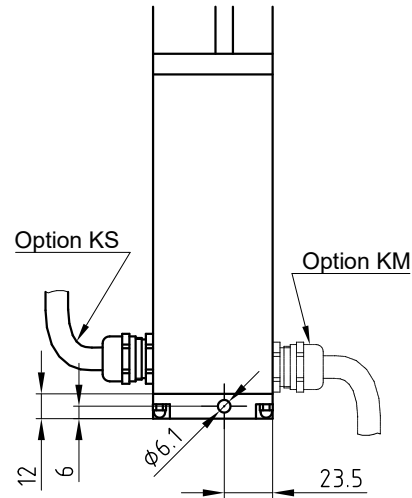
Standard version:



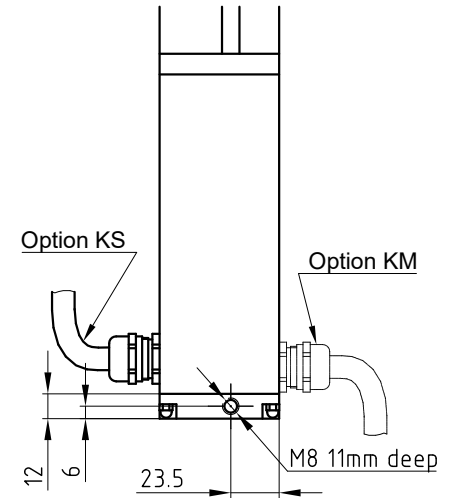
Option cable exit at side of lower end
 Option KS/KM:



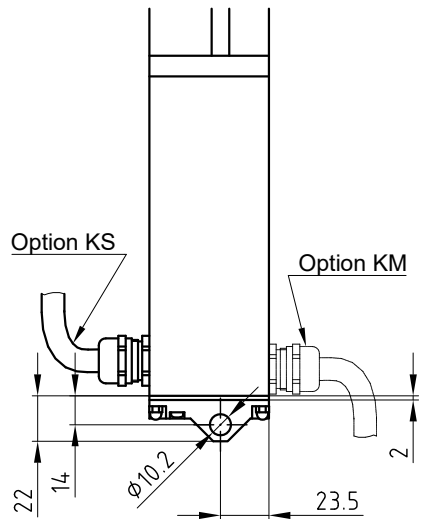
Mounting at lower end with bore hole $\varnothing 6.1$
 Option U6:



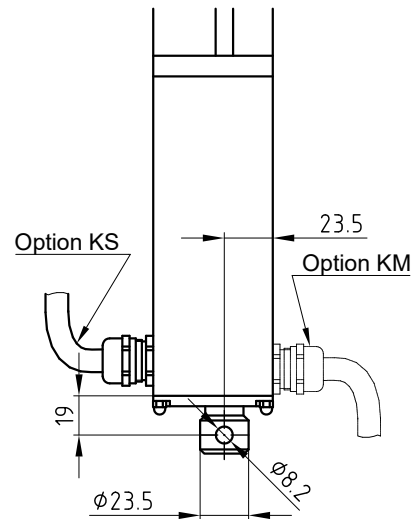
Mounting at lower end with thread M8x11
 Option UM8:



Mounting at lower end with bore hole $\varnothing 10.2$
 Option U10:



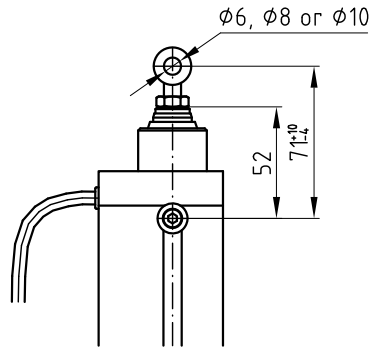
Window mounting with bore hole $\varnothing 8.2$
 Option UF8:



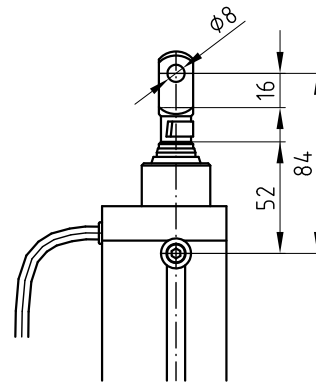
Diese Zeichnung ist Eigentum der
 Fa. Grasl GmbH A-3454 Reidling, EuropastraÙ 1
 Die Weiterverwendung oder Vervielfältigung
 ohne unser schriftliches Einverständnis ist
 verboten!

GRASL Pneumatic-Mechanik GmbH A-3454 Reidling Europastraße 1		Freimaßtoleranz nach DIN 7168:	Maßstab: 1:1	Werkstoff:	
			ID - Nr.:		
		Datum	Name	Bezeichnung:	
	Bear.	30.11.2009	Simefzberger	Suspension variants Electro-linear-actuator Type: G40x, G60x and G80x	
	Gepr.	26.07.2019	HA		
	Norm				
		Type:	Baureihe G	Zeichnung Nr.:	
				07.009.DAT.12.01-E	
Zus.	Änderung	Datum	Name (Urspr.)	(Ers.f.) 07.009.DAT.12.00	Blatt
				(Ers.d.)	BL.

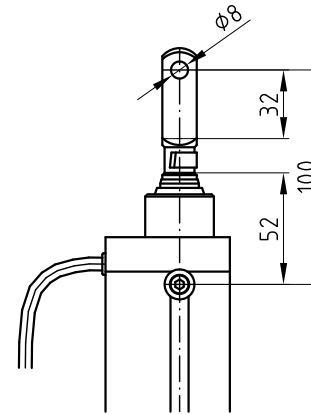
Design with eye bolt 6, 8 or 10
 Designation 6, 8 or 10:



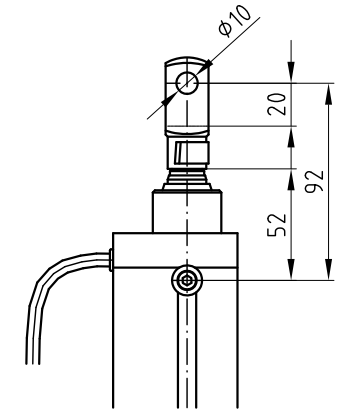
Design with fork head GK8x16
 Designation GK8x16:



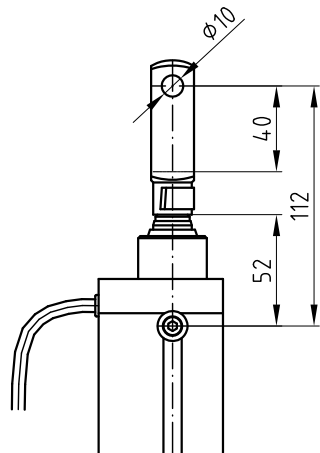
Design with eye bolt GK8x32
 Designation GK8x32:



Design with fork head GK10x20
 Designation GK10x20:



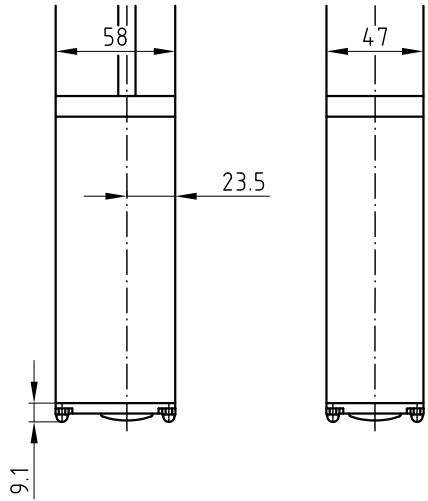
Design with fork head GK10x40
 Designation GK10x40:



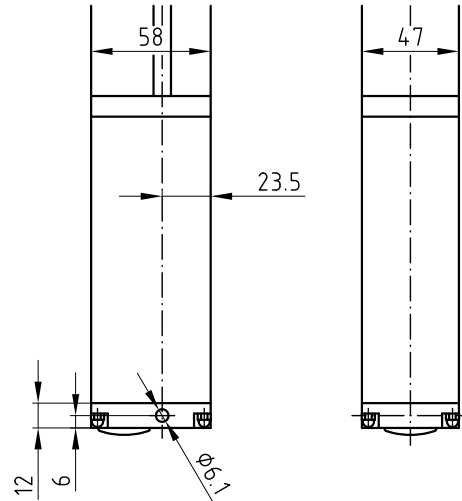
Diese Zeichnung ist Eigentum der
 Fa. Grast GmbH A-3454 Reidling, EuropastraÙ 1
 Die Weiterverwendung oder Vervielfälti-
 gung ohne unser schriftliches Einver-
 ständnis ist verboten!

GRASL Pneumatic-Mechanik GmbH A-3454 Reidling Europastraße 1		Freimaßtoleranz nach DIN 7168:		Maßstab: 1:1	Werkstoff:
				ID - Nr.:	
		Datum	Name	Bezeichnung:	
	Bear.	30.11.2009	Simefzberger	Cardan shaft suspension variants Electro-linear-actuator Type: G08x, G10x, G13x, G16x, G20x and G26x	
	Gepr.	20.01.2010	ER		
	Norm				
		Type:	Baureihe G	Zeichnung Nr.:	Blatt
				07.009.DAT.11.00-E	BL.
Zus.	Änderung	Datum	Name (Urspr.)	(Ers.f.): 07.002.26.D	(Ers.d.):

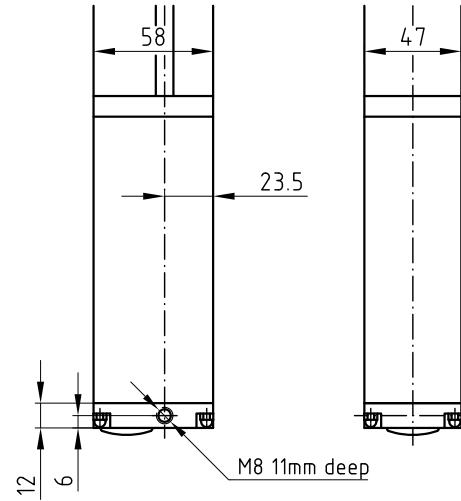
Standard design:



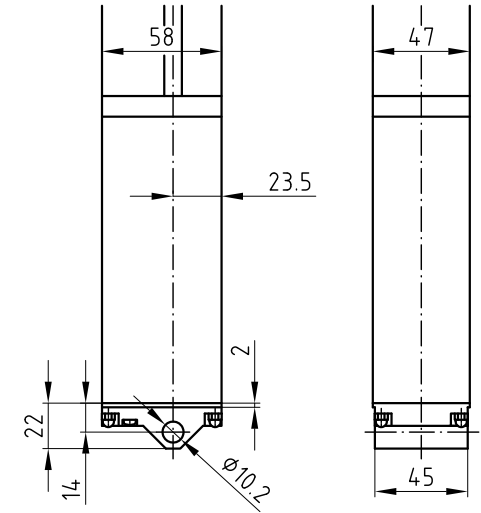
Lower suspension with bore $\varnothing 6.1$
 Design U $\varnothing 6.1$:



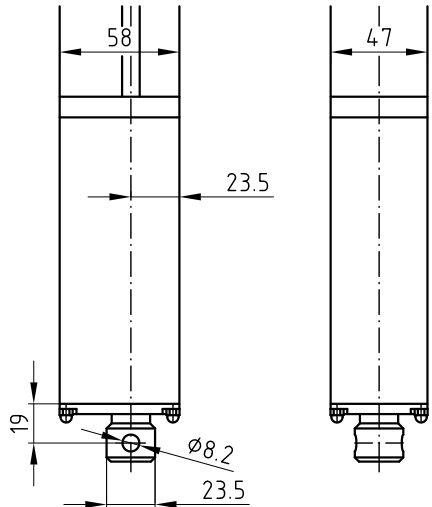
Lower suspension with thread M8
 Design U M8:



Lower suspension with bore $\varnothing 10.2$
 Design U $\varnothing 10.2$:



Window Suspension
 Design UF $\varnothing 8.2$:



Diese Zeichnung ist Eigentum der
 Fa. Grasl GmbH A-3454 Reidling, EuropastraÙ 1
 Die Weiterverwendung oder Vervielfälti-
 gung ohne unser schriftliches Einver-
 ständnis ist verboten!

GRASL Pneumatic-Mechanik GmbH A-3454 Reidling Europastraße 1		Freimaßtoleranz nach DIN 7168:		Maßstab: 1:1	Werkstoff:
				ID - Nr.:	
		Datum	Name	Bezeichnung:	
	Bear.	30.11.2009	Simefzberger	Suspension variants Electro-linear-actuator Type: G08x, G10x, G13x, G16x, G20x and G26x	
	Gepr.	20.01.2010	ER		
	Norm				
	Type:	Baureihe G		Zeichnung Nr.:	Blatt
				07.009.DAT.10.00-E	BL.
Zus.	Änderung	Datum	Name (Urspr.)	(Ers.f.) 07.002.25.D	(Ers.d.)